



# CATÁLOGO AUTOMOCIÓN

MIL Y UNA SOLUCIONES



**MULTIUSOS / CUIDADO DEL AUTOMÓVIL / LIMPIADORES / LUBRICANTES / PROTECTORES ANTICORROSIÓN  
ELECTRÓNICA/ PINTURAS / ADHESIVOS Y SELLANTES / PRODUCTOS ESPECIALIZADOS / ADITIVOS / OTROS**



## "Compruebe usted mismo que CRC es la mejor solución"

CRC es proveedor mundial de productos químicos para los sectores de industria, automoción, náutica y electricidad.

En la gama industrial de CRC se encuentran productos para el mantenimiento y la reparación mecánica, eléctrica y electrónica: limpiadores, lubricantes, productos anti-corrosión, adhesivos, productos para la soldadura, otros productos especiales.

CRC Industries Europe, fabricante para el mercado europeo, posee la Certificación ISO9001. Garantizamos un producto de alta calidad al seguir unas normas muy estrictas en todas las facetas de investigación, desarrollo y producción. Intentamos cumplir con la normativa más exigente referente a seguridad y protección del medio ambiente.

Por otra parte CRC desarrolla nuevos productos y adapta los ya existentes para cumplir con las necesidades de nuestros clientes.



### Propelente no Inflamable

38% más de producto



Propelente CO<sub>2</sub>  
Max 5%

Producto Activo  
Min 95%

### Aerosoles Ecológicos



38 % menos residuo

### Válvula 360°



Productos con sistema de válvula de 360°

Se puede usar en todo tipo de posiciones

Toda la información está basada en ensayos realizados por CRC Industries. Todos los productos deben ser probados para cada uso particular antes de la aplicación del producto. CRC no asume ninguna responsabilidad por cualquier cambio que pueda producirse en los productos después de la emisión de esta publicación.





## Calidad:

Certificación según la norma ISO 9001:2000  
(Número de certificado: FM26077)

Agradecemos su confianza en la calidad, la conformidad y el valor que depositan en nosotros para el suministro de nuestros productos. Todos los productos CRC se someten a pruebas de control de calidad rigurosas en cada etapa de producción. Nuestros procedimientos de calidad comienzan muchos meses (incluso años) antes de que el producto llegue siquiera a la línea de producción – estabilidad de formulación, pruebas de mezcla y pruebas de almacenamiento rigurosamente aplicadas a cada producto para garantizar la máxima fiabilidad y rendimiento en su uso.

### Las pruebas específicas del producto incluyen:

- Análisis de infrarrojos (pureza del compuesto)
- Contenido de sólidos
- pH (en los productos base agua)
- Prueba de liberación
- Viscosidad (lubricantes, sprays de cadena)
- Contenido de agua

Muchos de nuestros productos han sido referenciados y aprobados por grandes organizaciones de primer orden y organismos gubernamentales, incluyendo el Ministerio de Defensa, OTAN, Rolls Royce, Ford, Compañías de ferrocarril; Boeing, McDonnell Douglas, British Airways, NSF y muchos más.

## Reciclado:

Los aerosoles están reconocidos como uno de los métodos más seguros de almacenamiento para productos químicos de mantenimiento debido al hecho de que están herméticamente sellados, eliminando los riesgos de derrame y reduciendo el potencial de contaminación medioambiental. Todos los aerosoles de CRC son de acero o aluminio totalmente reciclables (antes de su eliminación se deben comprobar los reglamentos para la eliminación de residuos correspondientes).

- Todos los aerosoles de chapa de CRC se pueden reciclar.
- Todos los aerosoles de aluminio se pueden reciclar.
- CRC está adherida a ECOEMBES y todos sus productos se pueden reciclar según el sistema de gestión de punto verde.
- Desde 2008 todas las cajas de CRC Iberia usadas para embalaje y transporte eran 100% de cartón reciclado.
- Desde 1989 ningún aerosol de CRC contiene CFC.

CRC Iberia se compromete a gestionar su desempeño medioambiental evitando la contaminación y asegurando el cumplimiento de toda la legislación medioambiental aplicable a sus productos y apostando mejoras continuas mediante el desarrollo, implementación y mantenimiento de una Directiva Ambiental.

## Ensayo de calidad de CRC

Comprobaciones efectuadas en aerosoles de CRC:

### 1.) Conformidad de las materias primas

Para comprobar que los ingredientes del producto son como se especifica.

### 2.) Prueba de formulación de mezcla

Todos los lotes de producto se prueban para su conformidad con las especificaciones predefinidas.

### 3.) Primera comprobación de peso de producción

Para comprobar que en cada aerosol va la cantidad correcta de producto.

### 4.) Comprobación de peso específico

Para comprobar el peso y volumen real del producto en cada aerosol

### 5.) Segunda comprobación de peso

Para cada aerosol se comprueba la conformidad con la Ley de Pesas y Medidas

### 6.) Comprobación de comprobación del sellado de la válvula

Comprobación para asegurar que la válvula está correctamente sellada para evitar pérdidas

### 7.) Prueba seguridad de presión

Cada aerosol que fabricamos pasa por un baño de agua para controlar la tolerancia a alta temperatura (>50°C durante 2 minutos) que garantiza la integridad del aerosol. Esto excede las exigencias legislativas obligatorias que especifican que solo se exige prueba por lotes.

### 8.) Inspección visual

Una inspección visual para asegurar que los botes están libres de defectos.

### 9.) Velocidades de descarga

Asegura que el producto se descarga como está especificado y que se aprovecha todo el producto del aerosol.

### 10.) Prueba de almacenamiento

Antes de la producción de los productos CRC se analiza su almacenamiento a largo plazo y se realizan ensayos de fiabilidad. ¡Por este motivo la mayoría de los productos CRC tienen una vida útil de 6 años!

## Medio ambiente:

Reconocemos la necesidad de reducir nuestro impacto sobre el medio ambiente de forma que las futuras generaciones se puedan beneficiar de nuestro patrimonio natural. Se han desarrollado productos biodegradables para minimizar el impacto medioambiental y las emisiones VOC reduciendo los riesgos para la salud y seguridad de los trabajadores. CRC está innovando continuamente nuevos procedimientos para reducir los impactos secundarios sobre el medio ambiente de los procesos ofimáticos y actividades “fuera de las cámaras”. Este catálogo y los folletos y demás literatura y profesional que hemos preparado se han imprimido en papel con certificación FSC utilizando tintas vegetales no solubles desde principios de 2007 que ayuda a reducir las emisiones medioambientales durante el proceso de impresión y la eliminación al final de la vida útil.







## My CRC - La solución a la actualización continua de las hojas técnicas y de seguridad e higiene



Un servicio ofrecido a los usuarios finales y distribuidores de CRC como medio para automatizar la tarea de actualizar las hojas de datos técnicos (TDS) y las hojas de seguridad e higiene (MSDS), reduciendo la carga sobre el personal de tener que recordar, planificar y cumplir este requisito de salud, seguridad y medio ambiente (HSE). Utilizando 'My CRC', el usuario final puede asegurar el cumplimiento 100% automáticamente cuando hay un cambio en las hojas de datos, por cambios legislativos, como p.e. cambios en las clasificaciones de riesgo o de la legislación europea. Estos cambios no afectan al rendimiento del producto ni a la disponibilidad, pero en una industria altamente regulada el cumplimiento actualizado es esencial para evitar las penalizaciones. La reciente legislación REACH (en curso) afectará a todos los fabricantes, distribuidores y usuarios de productos químicos en toda Europa, aunque muchas personas no se dan cuenta de lo que esto significa. La nueva normativa ADD producirá un cambio importante en el etiquetado de muchos productos y en sus hojas de seguridad. El uso de 'My CRC' asegura que esos cambios serán incorporados en las MSDS y en las TDS, con el envío automático de las actualizaciones. Se ofrece a través de la página web de CRC ([www.crcind.com](http://www.crcind.com)) y un sencillo proceso de registro proporciona acceso a toda la gama de productos de CRC. Seleccionando los productos deseados se recibirán solamente las actualizaciones de dichos productos. El sistema recuerda la selección y enviará automáticamente una notificación por correo electrónico a hasta cuatro direcciones tan pronto se produce un cambio significativo tanto en las TDS o en las MSDS, por lo que la dirección y el personal de usuarios estarán siempre al día. ¡Un servicio único que facilita el cumplimiento de las normas!

- Disponibilidad en línea 24 horas los 7 días de la semana.
- Elimina el riesgo potencial de "olvidar" las actualizaciones.
- Ahorra tiempo y es fácil de usar.
- La legislación cambia a menudo. ¿Sabe Vd. siempre cuándo? Reciba actualizaciones automáticas.
- Toda la información se guarda de forma segura.
- Registre hasta cuatro direcciones de correo electrónico. Todo el personal clave estará informado.

## Mi Guía Paso a Paso

1. Entrar en la web: [www.crcind.com](http://www.crcind.com)

2. Entre en My CRC Logo

3. Seleccione el link "Nuevo usuario"

4. Complete los datos de la compañía y hasta 4 direcciones de e-mail

5. Se le enviará por mail un nombre de usuario y una contraseña

6. Introduzca el nombre de usuario y contraseña en My CRC

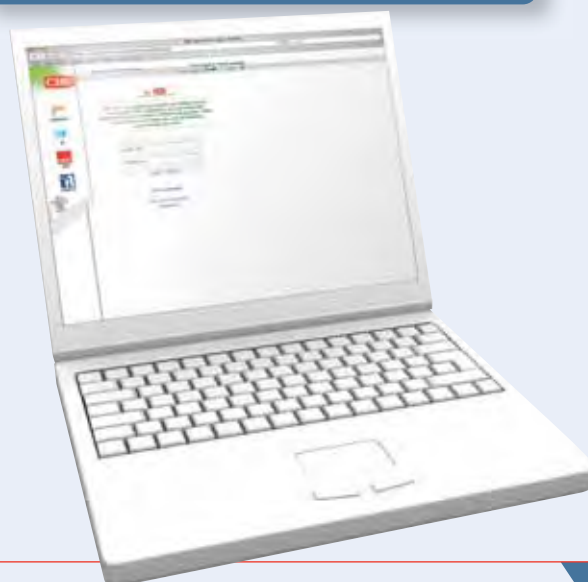
7. Una vez introducido, seleccione su país desde el listado de la parte de arriba de la página (p.e.: Spain)

8. El listado completo de los productos de CRC aparecerán utilizando las casillas de selección de la derecha, las actualizaciones de MSDS y TDS se pueden seleccionar

9. No es necesario confirmar la selección. El sistema de MY CRC actualiza instantáneamente cuando se seleccionan las casillas

10. Una vez seleccionados todos los productos de interés, simplemente cierre su buscador de Internet. El proceso está finalizado

Si necesita modificar el proceso de selección de producto, simplemente introduzca la clave en MY CRC y cambie las opciones de actualización (selecciones en My CRC login para actualizar las preferencias de e-mail).



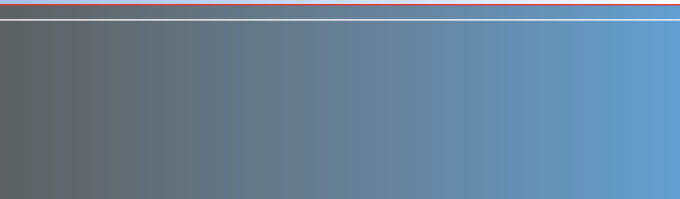


## CRC 5-56

Lubricante multiuso. Afloja las piezas oxidadas. Expulsa la humedad, facilita el arranque de motores mojados y evita averías eléctricas. Lubrica, elimina chirridos y libera mecanismos agarrotados. Protege los metales contra la humedad y los ambientes corrosivos y evita la oxidación.

### Art. nr.

I01103001	Aerosol 24 x 100 ml
I01103002	Aerosol 48 x 200 ml
I01103004	Aerosol 24 x 400 ml
I01103055	Bidón 1 x 5 L + pulv.
I01103060	Bidón 1 x 5 L
I01103070	Bidón 1 x 20 L
I01103090	Bidón 1 x 200 L







## CRC GLASS CLEAN - Limpiacristales

Limpiador de cristales con una espuma activa que elimina los restos de grasa, suciedad, alquitrán e insectos. No gotea. Limpia lunas, ventanillas, faros, paragolpes y carrocerías. No necesita agua, se limpia con un paño sin hilas o papel.

Art. nr. \_\_\_\_\_  
108102004 Aerosol 12 x 400 ml



## CRC COCKPIT SHINE - Limpialsalpicaderos

Spray con silicona, limpia y renueva los salpicaderos y los interiores de los coches. Elimina manchas y depósitos de alquitrán, deja una película brillante y repele la humedad. Protege los plásticos contra la decoloración y el endurecimiento. Agradable olor a limón.

Art. nr. \_\_\_\_\_  
108101004 Aerosol 12 x 400 ml



## CRC COCKPIT MATT - Limpialsalpicaderos mate

Un limpiador sin silicona para los plásticos del coche. Limpia y renueva los salpicaderos y los interiores del coche. Elimina manchas y depósitos de alquitrán. CRC Cockpitt matt deja una película mate. Protege los plásticos de la decoloración. Agradable olor a naranja.

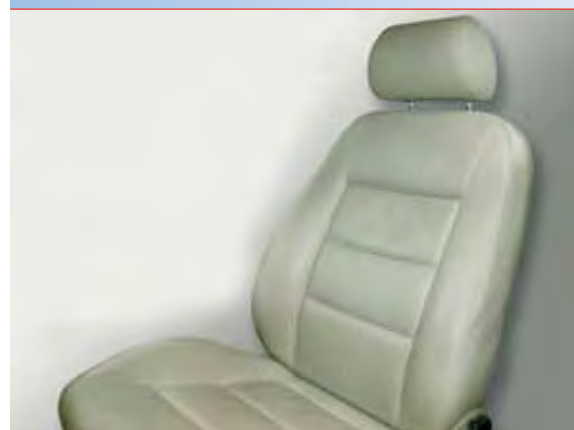
Art. nr. \_\_\_\_\_  
108104004 Aerosol 12 x 400 ml



## LEATHER PROTECT Limpiador de cuero

Limpia y mantiene la piel natural y sintética. Contiene cera y lanolina para prevenir la adhesión de suciedad que decolora y estropea los asientos, volantes, palanca de cambios y todas las piezas recubiertas de cuero.

Art. nr. \_\_\_\_\_  
108141003 Bote 6 x 300 ml



## CRC TEXTILE CLEAN - Limpiatapicerías

Fórmula espumante especial. Elimina las manchas de la tapicería, alfombras, telas, vinilos y cuero. Limpia los asientos, revestimientos de techos, paneles de puertas y alfombras. Deja un agradable olor después de su aplicación.

Art. nr. \_\_\_\_\_  
108103004 Aerosol 12 x 400 ml





## CRC TIRE SHINE - **Abrillantador de neumáticos**

Una espuma activa que hace que los neumáticos parezcan como nuevos. Elimina los depósitos del neumático. Forma una película transparente y brillante que repele la suciedad. CRC Tire Shine protege el neumático de la decoloración y la oxidación

Art. nr. 108114004 Aerosol 12 x 400 ml



## AIRCO KLEEN **Limpiador de aire acondicionado**

Elimina y previene los malos olores, dejando una fragancia fresca en el vehículo. Contiene un agente potente antimicrobios.

Art. nr. 108115002 Aerosol 24 x 200 ml.



## CRC MOTOR CLEAN - **Desengrasante del motor**

Desengrasante y limpiador energético del motor. Elimina de la superficie exterior del motor el alquitrán, aceite, grasa y sal de la carretera. Rociar el motor con el producto, dejarlo actuar y eliminar con un chorro de agua. Contiene antioxidantes que protegen el motor contra la corrosión.

Art. nr. 102104005 Aerosol 12 x 500 ml



## CRC POLISH & WAX **Polish con cera para todo tipo de colores**

Devuelve el brillo y color a las viejas lacas (colores sólidos, metalizados y perlados). Elimina rasguños y pequeños arañazos. Proporciona una protección de larga duración sin dejar rayas.

Art. nr. 108142005 Bote 6 x 500 ml









## CRC BRAKLEEN

### Limpiador de frenos - Olor limón

Limpiador para discos de frenos y embragues. Potente limpiador de secado rápido. Limpia y desengrasa los frenos y embragues. Elimina el aceite, líquido de frenos, grasa y depósitos endurecidos. No deja residuos.

Art. nr.

102101005	Aerosol 12 x 500 ml
102101060	Bidón 1 x 5 L
102101070	Bidón 1 x 20 L



## CRC TRAFFIC FILM REMOVER

### Limpiador de carrocerías.

Limpiador base agua para la eliminación de suciedad provocada por el tráfico y suciedad ambiental en general de todo tipos de vehículos. Se puede aplicar manualmente con un limpiador a presión o automático. Seguro para usar en la mayoría de plásticos, superficies pintadas o carrocerías de vehículos. Se puede usar con agua fría o caliente, aplicar concentrado o diluido (1:20 a 1:200), de acuerdo al grado de suciedad.

Art. nr.

20486	Granel 1 x 5 L.
-------	-----------------



## CRC TOALLITAS LIMPIADORAS PROFESIONAL

Toallitas lavamanos profesionales. Solución inmediata para la limpieza de manos. Elimina aceite, grasa, pintura, tintas y pegamento. Gran absorción. Cómodo, simple y fácil de usar. No transfiere la suciedad. Olor agradable. Tamaño toallita: 25.5 x 27cm.

Art. nr.

102215010	Granel 4 x 100 uds.
102215005	Granel 12 x 50 uds.







## CRC QUICKLEEN - Limpiador enérgico

Limpiador disolvente para mantenimiento y reparación. Limpiador rápido y potente que limpia y desengrasa todo tipo de piezas metálicas, máquinas y herramientas sin dejar residuo. CRC Quickleen elimina la grasa, el aceite y la suciedad.

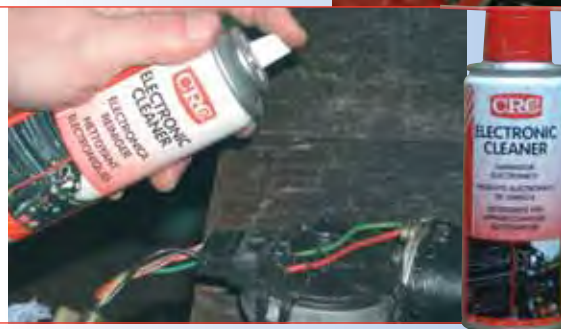
Art. nr.	
102108005	Aerosol 12 x 500 ml
102108060	Bidón 1 x 5 L
102108070	Bidón 1 x 20 L
102108090	Bidón 1 x 200 L



## CRC ELECTRONIC CLEANER Limpiador de contactos suave

Limpiador de acción muy suave. Elimina los aceites ligeros, las huellas dactilares y polvo. Limpia receptores de radio, reproductores de CD y cassettes y sistemas de alarma. Compatible con todo tipo de materiales.

Art. nr.	
103103002	Aerosol 12 x 200 ml



## CRC AIRCO CLEANER Limpiador circuito aire acondicionado

Limpia el sistema de aire acondicionado y elimina el molesto olor generado por las bacterias contaminantes que se forman en la humedad condensada junto al compresor. Deja un agradable olor en el habitáculo.

Art. nr.	
508113004	Aerosol 12 x 400 ml



## CRC AIR SENSOR CLEAN Limpiador de caudalímetros

Limpiador de caudalímetros. Para toda clase de caudalímetros de hilo/placa calientes. Asegura un rendimiento óptimo del motor. Renueva inmediatamente la potencia perdida por la suciedad acumulada en el caudalímetro.

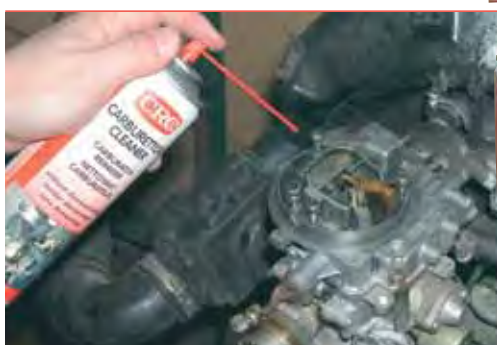
Art. nr.	
103108002	Aerosol 12 x 200 ml



## CRC CARBURETTOR CLEANER Limpiadores de carburadores e inyectores

Limpia los carburadores sin necesidad de desmontarlos. Disuelve gomas y resinas. Elimina los depósitos de carbonilla y de barnices. CRC Carburettor Cleaner hace que el motor funcione correctamente. Producto específico para la limpieza de inyectores desmontados.

Art. nr.	
102102003	Aerosol 12 x 300 ml







## CRC HIGH TEMPERATURE GREASE Grasa alta temperatura

Grasa compleja de Litio con aditivos EP. Ideal para lubricación de cojinetes sometidos a altas cargas y altas temperaturas. Aplicaciones: Rodamientos de motores eléctricos, máquinas de construcción de carreteras.

Art. nr.	
101231001	Tubo 12 x 100 ml
101231004	Cartucho 6 x 400 gr.

Art. nr.	
101231010	Latas 12 x 1 Kg.
101231050	Latas 1 x 5 Kg.

## CRC MULTIPURPOSE GREASE Grasa multiuso

Grasa para lubricación de maquinaria en general. Reduce la fricción y el desgaste. Ideal para la lubricación de rodamientos y cojinetes de fricción. Posee excelentes propiedades anticorrosión. Se puede usar también como lubricante universal en todo tipo de vehículos, maquinaria y herramientas.

Art. nr.	
101230001	Tubo 12 x 100 ml
101230004	Cartucho 6 x 400 gr.

Art. nr.	
101230010	Latas 12 x 1 Kg.
101230050	Latas 1 x 5 Kg.



## CRC SUPER ADHESIVE GREASE - Grasa super adhesiva

Grasa de Litio EP con altas propiedades de adherencia. Se adhiere bien a las superficies metálicas. No se elimina con los lavados y resiste la humedad y la suciedad. Tiene excelentes propiedades de protección contra la corrosión. Aplicaciones: Engrase de ejes y rodamientos de remolques en general.

Art. nr.	
101232001	Tubo 12 x 100 ml
101232004	Cartucho 6 x 400 gr.

Art. nr.	
101232010	Lata 12 x 1 Kg.

## CRC SUPER LONGTERM GREASE + MOS<sub>2</sub> Grasa con MOS<sub>2</sub>

Grasa negra de Litio de extrema presión y de larga duración con MoS<sub>2</sub>. Resistente a grandes cargas, cargas de impacto y vibraciones. Ofrece buena protección contra la corrosión. Aplicaciones: Engrase de articulaciones del árbol de transmisión y rodamientos de alternadores.

Art. nr.	
101233001	Tubo 12 x 100 ml
101233004	Cartucho 6 x 400 gr.

Art. nr.	
101233010	Lata 12 x 1 Kg.
101233050	Lata 1 x 5 Kg.



## CRC WHITE LITHIUM GREASE + PTFE Grasa blanca con PTFE

Grasa blanca de litio con PTFE se rocía como un aceite se fija como una grasa. Proporciona una lubricación duradera a todas las piezas móviles. Reduce la fricción y el desgaste. CRC White Lithium Grease deja una película blanca visible resistente al agua. Seca. Aplicaciones: Guías de asientos, puertas, cables, cierres, etc...

Art. nr.	
101108003	Aerosol 24 x 300 ml.



## CRC PENETRATING OIL + MOS<sub>2</sub> **Aflojatodo con MOS<sub>2</sub>**

Aceite penetrante y lubricante. Afloja y lubrica los mecanismos agarrotados. Penetra a través del óxido y la suciedad. Ataca el óxido y la corrosión. Afloja tornillos, tuercas y otros componentes metálicos agarrotados y oxidados. Deja una película lubricante de MoS<sub>2</sub>.

Art. nr.	
101105003	Aerosol 24 x 300 ml
101105060	Bidón 1 x 5 L
101105070	Bidón 1 x 20 L



## CRC ROST FLASH **Aflojatodo efecto hielo**

El aflojatodo con efecto enfriador afloja rápidamente todo tipo de piezas agarrotadas. El efecto enfriador (-40°C) rompe el óxido o contrae las superficies y la alta pureza del aflojatodo puede encontrar rápidamente el camino a través de las fisuras.

CRC Rost Flash afloja todo tipo de piezas roscadas, bisagras y piezas deslizantes agarrotadas. CRC Rost Flash está libre de siliconas y ácidos.

Art. nr.	
101111005	Aerosol 12 x 500 ml







## CRC MAGIC OIL Lubricante de grafito para cerraduras

No gotea. Alto rendimiento. Fácil de usar. Seco, no se adhiere la suciedad del exterior.

Art. nr. \_\_\_\_\_  
101303015 Envase 24 x 15 ml



## CRC SILICONE - Lubricante de silicona

Lubrica y protege. Renueva plásticos, gomas y superficies de madera, dándoles un nuevo brillo. CRC Silicona proporciona una excelente lubricación especialmente entre materiales de diferente composición. Previene el endurecimiento y la congelación de las gomas. Lubrica todo tipo de plásticos. Renueva el aspecto paragolpes de plástico no pintado.

Art. nr. \_\_\_\_\_  
101107004 Aerosol 12 x 400 ml  
101209060 Bidón 1 x 5 L.



## CRC MULTILUBE - Grasa multiuso

La nueva grasa en spray de alto rendimiento tiene buena adherencia, una adecuada penetración y una extrema resistencia a la humedad. Resiste vibraciones, presiones extremas y cargas máximas. Tiene un color transparente azulado para controlar su aplicación y no gotea. Para múltiples aplicaciones de lubricación en el automóvil, camiones, maquinaria agrícola, industria y hogar.

Chorro fino para una aplicación precisa sin manchar las piezas que están alrededor del punto a lubricar.

Art. nr. \_\_\_\_\_  
101110005 Aerosol 12 x 500 ml







## CRC CHAIN LUBE - Grasa cadenas

Lubricante adhesivo para cadenas. Se adhiere perfectamente a las superficies metálicas. Lubrica, reduce la fricción y el desgaste. Resistente al agua caliente, fría y salada. Protege contra la corrosión. No ataca a los anillos en O.

Art. nr. 101102002 Aerosol 12 x 200 ml



## CRC ADHESIVE LUBRICANT Lubricante adhesivo

Lubricante para cadenas. Se adhiere perfectamente a las superficies metálicas. Lubrica, reduce la fricción y el desgaste. Resistente al agua caliente, fría y salada. Protege contra la corrosión debido a sus aditivos especiales. Excelente para la lubricación de puntos de fricción que tienen que soportar condiciones atmosféricas extremas (frío, corrosión, ambiente salino, etc.) y/o altas velocidades.

Art. nr. 101101005 Aerosol 12 x 500 ml



## CRC COCKPIT MATT Lubricantes de plásticos y gomas

Lubricante de gomas y plásticos ideal para lubricar las guías de los cristales. No mancha. No contiene siliconas. Elimina los chirridos de las ventanillas y facilita el deslizamiento del cristal.

Art. nr. 108104004 Aerosol 12 x 400 ml



## CRC POWER LUBE Lubricante con PTFE

Lubricante con PTFE para uso universal. CRC Power Lube puede resistir grandes cargas. Proporciona una larga protección contra la fricción, el desgaste y la corrosión. Su poder de lubricación es 5 veces superior a cualquier lubricante multiuso.

Art. nr. 101208004 Aerosol 12 x 400 ml  
101208060 Bidón 1 x 5 L  
101208070 Bidón 1 x 20 L





## CRC COPPER PASTE Pasta de cobre

Pasta de cobre para altas temperaturas. Lubricante antigripaje. Facilita el montaje de todas las piezas expuestas a temperaturas de hasta 1100 °C. Impide que se agarroten las piezas por sobre calentamiento y oxidación. Facilita el desmontaje posterior. Protege contra la corrosión y el gripaje.

Art. nr.	
104101001	Tubo 12 x 100 ml
104101003	Aerosol 12 x 300 ml
104101005	Lata 12 x 500 g.



## CRC METAL FREE PASTE Pasta cerámica

Pasta cerámica, libre de metal. Pasta universal para montaje y desmontaje. Evita el contacto directo de metal con metal, el gripaje y la corrosión. Garantiza un funcionamiento sin gripaje hasta 1400°C. Facilita el montaje y desmontaje de todas las piezas metálicas en ambientes húmedos y ácidos.

Art. nr.	
101212003	Aerosol 12 x 300 ml



## CRC MoS<sub>2</sub> GRAFIT ASSEMBLY PASTE Pasta de montaje con grafito y MoS<sub>2</sub>.

Para el montaje y puesta en marcha de equipos y maquinaria. Contiene una combinación de lubricantes sólidos, resistentes a alta presión, de Disulfuro de Molibdeno (MoS<sub>2</sub>) y Grafito. Para resolver problemas de lubricación a alta temperatura. Resiste temperaturas de 650°C en lubricación.

Art. nr.	
101106004	Aerosol 12 x 400 ml





## CRC ZINC - Galvanizado mate

Protección catódica, incluso cuando las piezas galvanizadas están dañadas. Forma un recubrimiento de Zinc flexible con excelente adhesión a las superficies de metal. El alto contenido en zinc se sacrifica durante el proceso de corrosión así que proporciona una protección galvánica en el tratamiento del metal. Contiene un 98,5% de zinc puro y ofrece protección incluso cuando la capa de zinc está dañada. Secado al tacto en 15 minutos. Se puede soldar y puede pintarse con la mayoría de las pinturas.

Art. nr.

104209004

Aerosol 12 x 400 ml

## CRC ALU HITEMP Aluminio alta temperatura

Protección contra la corrosión a altas temperaturas. Forma una película muy dura a base de resinas de silicona y pigmentos de aluminio. Esta película no se quema ni se descascarilla a altas temperaturas. CRC Alu HT resiste muy bien las fluctuaciones de temperatura. Aguanta temperaturas de 650°C.

Art. nr.

104212004

Aerosol 12 x 400 ml

314149104

Aerosol 12 x 400 ml



## CRC PROTECTOR DE BORNES

Protector de bornes de color azul, excelentes propiedades de protección contra la corrosión, resiste la humedad y la suciedad.

Art. nr.

314130302

Aerosol 12 x 200 ml

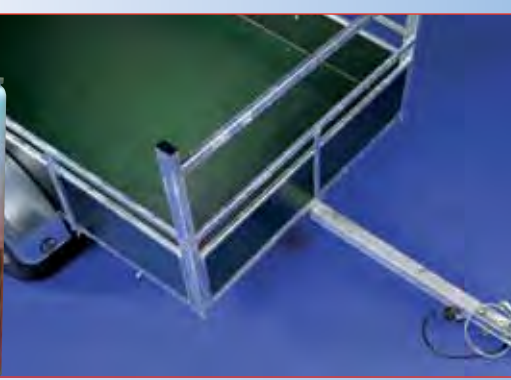
## CRC GALVA BRITE - Galvanizado brillante

Recubrimiento protector de zinc y aluminio. Acabado brillante. Combina sus propiedades de protección contra la corrosión con su apariencia de aluminio. Excelente retoque para superficies galvanizadas. Recomendable como capa final para la reparación en construcciones de acero galvanizado en caliente. Para superficies no galvanizadas, recomendamos usar CRC Zinc como imprimación antes de CRC Galva Brite.

Art. nr.

104104004

Aerosol 12 x 400 ml



## CRC PROTECT - Protección contra la corrosión

Protege de la corrosión a todos los metales durante el almacenaje temporal y estacional. Desplaza la humedad y el agua. Protección de larga duración, aproximadamente 9 meses.

Art. nr.

104110060

4 x 5 l.





## AUTOCOLOR

Pintura acrílica de alta calidad y secado rápido similar a la pintura original de fabricación de los coches. Alta resistencia a la intemperie y a los rayos UVA. Amplia gama de productos: Colores sólidos, pintura para llantas, pintura para paragolpes, pintura para altas temperaturas, imprimaciones de metal y de plásticos.

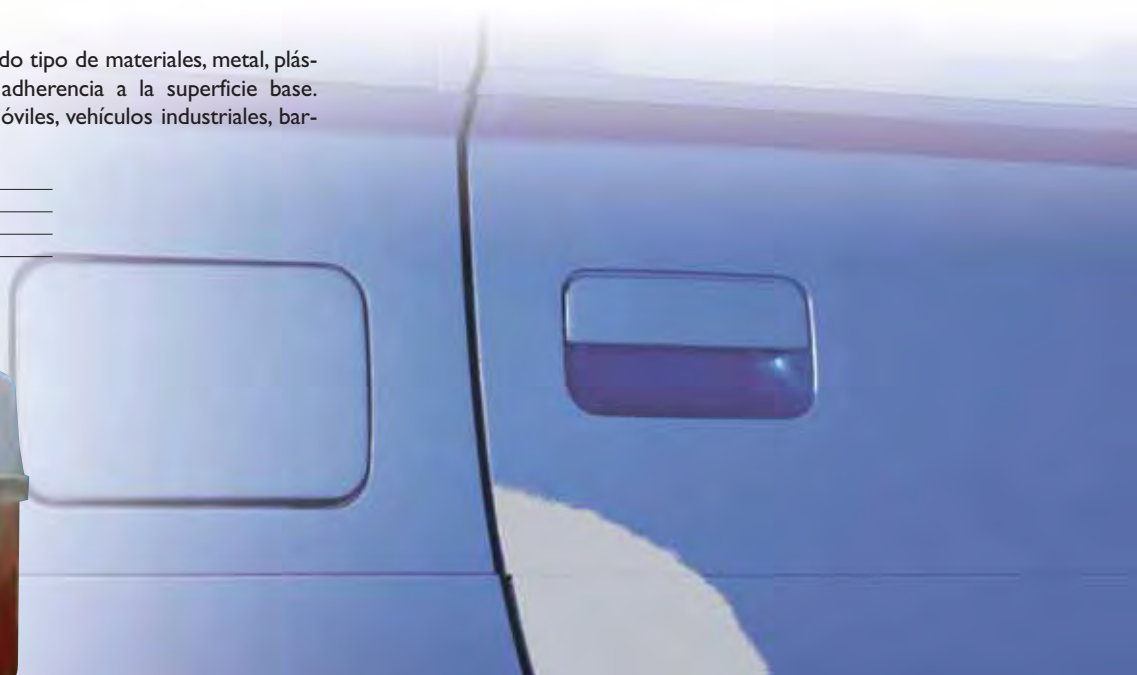
Art. nr.		Art. nr.	
314128204	Negro Brillo 400 ml	132015104	Fluorescente Rosa 400 ml
314128104	Negro Mate 400 ml	132011004	Fluorescente Verde 400 ml
314129104	Aluminio Llantas de 400 ml	132028004	Imprimación Gris 400 ml
314121104	Blanco polar	132063004	Metalizado Azul 400 ml
132039004	Barniz Transparente 400 ml	132066004	Metalizado Negro 400 ml
132046004	Anticalórica negra 400 ml	132068004	Metalizado Plata 400 ml
314148104		132060004	Metalizado Rojo 400 ml
132048004	Anticalórica aluminio 400 ml	132061004	Metalizado Verde 400 ml
314149104		132063204	Metalizado Violeta 400 ml
132012004	Fluorescente Amarillo 400 ml		
132017004	Fluorescente Rojo Naranja 400 ml		



## MASILLAS

Masillas para relleno de huecos en todo tipo de materiales, metal, plástico, fibra de vidrio, etc. Excelente adherencia a la superficie base. Específicas para reparación de automóviles, vehículos industriales, barcos, etc.

Art. nr.	
814602003	Masilla Fibra de Vidrio 350 g.
814601003	Masilla Metálica 350 g.
814604003	Masilla Plásticos 350 g.





## CRC OXIDE CLEAN - Limpiador de óxido en contacto

Limpia los contactos oxidados del automóvil donde hay oxidaciones y sulfataciones. En todos los casos Oxide Clean elimina la corrosión y las impurezas de la superficie de los contactos, dejando la superficie de contacto limpia con una reducción de la caída de tensión en los contactos. Puede usarse en todos los conectores eléctricos de contrafase, relés, abrazaderas de conexión, casquillos, contactos de deslizamiento. Utilizar Contact Protect para mantener limpia la superficie de contacto.

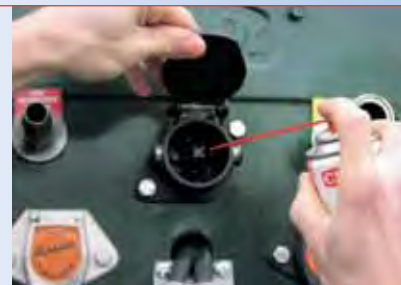
Art. nr. \_\_\_\_\_  
103110002 Aerosol 12 x 200 ml



## CRC CONTACT PROTECT - Protector de contactos eléctricos

CRC Contact Protect forma una película protectora sobre superficies de contacto limpias. Previene la corrosión en todo tipo de contactos en movimiento, asegura una lubricación conductora de los componentes de fricción. Utilice Contact Protect sobre los contactos nuevos, así como en los contactos limpiados con CRC Oxide Clean, conectores de contrafase, relés, abrazaderas de conexión, abrazaderas de fusible, casquillos, contactos de deslizamiento.

Art. nr. \_\_\_\_\_  
10111002 Aerosol 12 x 200 ml



## CRC HD VASELINE - Vaselina

HD Vaseline es un protector de alto rendimiento. Forma una película protectora contra la corrosión y lubrica aquellos contactos situados en zonas no protegidas: exteriores del automóvil, camiones, remolques, carretillas elevadoras y maquinaria de obras públicas. Utiliza HD Vaseline en: conectores de contrafase, relés, abrazaderas de conexión, bornes de batería, interruptores y conectores accionados por muelles.

Art. nr. \_\_\_\_\_  
101112002 Aerosol 12 x 200 ml



## CRC ELECTRO COOL - Enfriador

Un agente refrigerante desarrollado para localizar fallos térmicos en todo tipo de equipos eléctricos y electrónicos. Electro Cool permite enfriar secciones de cableado, detectando averías en cableado oculto. También puede emplearse para el cambio rápido y fácil de la temperatura de sensores termosensibles. En el taller, Electro Cool le permite proteger piezas sensibles del calor durante la soldadura. Enfriá hasta -52°C.

Art. nr. \_\_\_\_\_  
108114002 Aerosol 12 x 200 ml



## CRC EL-MEC CLEAN / PRECISION CLEANER Limpiador de contactos

El-MEC Clean es un agente limpiador de secado rápido que desengrasa y elimina las impurezas de las piezas electro-mecánicas del automóvil. Utilice El-MEC Clean en todas las cajas metálicas y de plástico (probar antes en plásticos sensibles) de los equipos eléctricos y circuitos impresos antes de realizar la reparación. El-MEC Clean puede utilizarse como limpiador estético para todo tipo de piezas después de realizar una reparación o manipulación.

Art. nr. \_\_\_\_\_  
102113002 Aerosol 12 x 200 ml - El-Mec Clean  
103107003 Aerosol 12 x 300 ml - Precision Cleaner







## CRC SILICONE SPRAY

Lubrica y protege sin manchar. Renueva las superficies de plástico, goma y madera, dándoles un nuevo brillo. Previene el endurecimiento y agrietamiento de las gomas. Evita los chirridos de las piezas de plástico (cinturones, elevallunas, etc). Previene el endurecimiento y congelación de gomas.

Art. nr.	
101107004	Aerosol 12 x 400 ml





## CRC LOCK DE-ICER

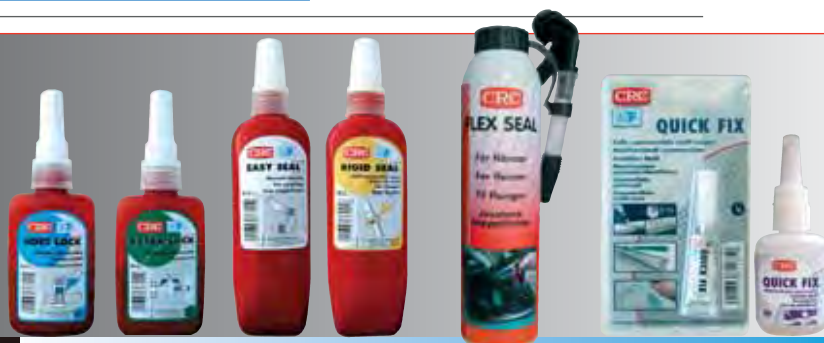
### Lubricante y descongelante de cerraduras

Previene la congelación de las cerradura. Disuelve rápidamente el hielo, nieve y escarcha. Evita la oxidación de la cerradura. Provisto de un difusor aplicador especial.

Art. nr.	
105151879648	Aerosol 96 x 15 ml





## CRC SOFT LOCK - Fijador temporal

Adhesivo anaeróbico de color azul y fuerza media. CRC Soft Lock es usado para prevenir el aflojado de uniones metálicas roscadas (M5-M16). Fijador temporal para tornillos, tuercas y pernos, con posibilidad de desmontaje posterior con herramientas convencionales

Art. nr. \_\_\_\_\_  
105204050 Tubo 12 x 50 ml

## CRC EXTRA LOCK - Fijador permanente / retenedor

Adhesivo anaeróbico de color verde de alta pureza usado para uniones metálicas roscadas permanentes (M5-M16). Fijador permanente para tornillos, tuercas y pernos donde no se admite ningún desplazamiento o aflojamiento. Retenedor de Rodamientos y ejes.

Art. nr. \_\_\_\_\_  
105203050 Tubo 12 x 50 ml



## CRC EASY SEAL - Sellador de tuberías

Adhesivo anaeróbico de color blanco con PTFE. CRC Easy Seal se usa para todas las uniones roscadas en instalaciones de hidráulica y neumática que no sean unidas con juntas rígidas. Largo período para el ajuste de las piezas a sellar. Únicamente para tuberías metálicas

Art. nr. \_\_\_\_\_  
105202050 Tubo 12 x 50 ml

## CRC RIGID SEAL - Formador de juntas

Formador de juntas anaeróbico de color naranja para superficies mecanizadas hechas de metal, donde no hay grandes diferencias de dilatación. Para sellar bridas mecanizadas de dos superficies del mismo material con mínimas tolerancias.

Art. nr. \_\_\_\_\_  
105201050 Tubo 12 x 50 ml



## CRC FLEX SEAL - Formador de juntas flexible

Formador de juntas y sellador flexible base silicona para bridas con grandes tolerancias, inerte a los productos químicos y resistente a altas temperaturas. CRC Flex Seal es compatible con los fluidos más comunes. Resistencia a la temperatura hasta 250°C. De color negro.

Art. nr. \_\_\_\_\_  
105205002 Aerosol 12 x 200 ml

## CRC QUICK FIX - Cianoacrilato

Adhesivo instantáneo de cianoacrilato transparente con un excelente tiempo de posicionamiento y una alta fuerza de unión. Para unir todo tipo de materiales en uniones no estructurales.

Art. nr. \_\_\_\_\_  
105206003 Tubo 24 x 3 gr.  
105206020 Tubo 12 x 20 gr.

Art. nr. \_\_\_\_\_  
105206050 Tubo 12 x 50 gr.





## CRC BELT GRIP - Antideslizante de correas

Impide el deslizamiento y los chirridos de las correas. Incrementa el rendimiento funcional de tracción en las correas. No utilizar en correas dentadas.

Art. nr. 108203004 Aerosol 12 x 400 ml



## CRC EXHAUST REPAIR BANDAGE

### Cinta para reparar tubos de escape

Para la reparación de agujeros en los sistemas de escape. Rápido y fácil de usar sin soldadura y/o desmontaje. Todas las juntas son herméticas y resistentes al calor.

Art. nr. 108107002 Caja 12 x kit



## CRC EXHAUST MOUNTING PASTE

### Pasta de montaje de tubos de escape

Pasta para el montaje y sellado de todos los componentes del tubo de escape. Facilita el montaje y desmontaje y el sellado al mismo tiempo. Aplicar la pasta antes del montaje.

Art. nr. 108106001 Tubo 12 x 150 gr.



## CRC EXHAUST REPAIR GUM

### Goma para reparar tubo de escape

Para la reparación de pequeñas grietas en los sistemas de escape. Rápido y fácil de usar sin soldaduras y/o desmontaje. Para reparar grandes agujeros, usar CRC Exhaust Repair Bandage.

Art. nr. 108108001 Lata 12 x 200 gr.







## CRC SUPER GASKET REMOVER Quitajuntas

Elimina depósitos de adhesivos, masillas, formadores de juntas... Disuelve resinas, grasa, aceite y alquitrán. Desprende pinturas, lacas y barnices. Usar solo en superficies de metal. Decapante enérgico.

Art. nr.	
102106003	Aerosol 12 x 300 ml - Gasket Remover
102107004	Aerosol 12 x 400 ml - Super Gasket Remover

## CRC LEAK FINDER - Detector de fugas de gases

Detector de fugas de todo tipo de gases. Cumple con las normas DIN 30657 y registrado bajo el número de registro DVGW (Deutscherverein des Gas und Wasserfaches), NG5170 AS0069.

CRC Leak Finder detecta fugas y pérdidas de presión. Para sistemas de frenos, dirección asistida y aire acondicionado. Seguro y no corrosivo, no mancha ni ataca los plásticos ni los metales.

Art. nr.	
108110005	Aerosol 12 x 500 ml



## CRC DISC BRAKE QUIET Antichirridos de frenos

Pasta que cura con un acabado similar al de una goma fuerte. Previene la vibración y el ruido de los frenos de disco cuando se montan nuevos.

Art. nr.	
108105001	Aerosol 12 x 100 ml

## CRC ANTI-SPATTER - Antiproyecciones de soldadura

Antiproyecciones para soldadura. 100% de producto activo sin disolventes inflamables ni agua. Impide que las proyecciones de soldadura se adhieran a las boquillas y a las piezas. No contiene silicona.

Art. nr.	
108201004	Aerosol 12 x 400 ml
108209005	Granel 12 x 500 gr.



## CRC HANDCLEANER - Lavamanos

Crema limpiamanos. Contiene lanolina. Puede usarse con o sin agua. Elimina las manchas de barniz, grasa, aceite, adhesivo, pintura, cemento y muchos otros componentes químicos. CRC está dermatológicamente testado.

Art. nr.	
108109001	12 x 150 gr.

## CRC SUPER HANDCLEANER Lavamanos enérgico

Lava manos enérgico. Combate la suciedad industrial intensa. Contiene micro-partículas, sin atacar la piel, para una mejor acción limpiadora. Elimina la suciedad resistente. Contiene lanolina. Puede usarse con o sin agua. Producto dermatológicamente testado.

Art. nr.	
108119001	12 x 150 g.
108119025	Bidón 6 x 2,5 L



## CRC MOTOR FLUSH Limpiador del circuito de aceite

Limpiador instantáneo del circuito de aceite. Elimina los depósitos de las partes internas del motor. Mejora el desarrollo del motor y la refrigeración del mismo.

Art. nr. \_\_\_\_\_  
102105003 Bote 12 x 375 ml



## CRC OIL DRIP STOP Tapafugas de aceite

Elimina las fugas de aceite restaurando las juntas porosas y retenes. Estabiliza la viscosidad del aceite y reduce su consumo.

Art. nr. \_\_\_\_\_  
106105002 Bote 12 x 250 ml



## CRC OIL ADDITIVE Aditivo de aceite

Reduce los depósitos y la suciedad del aceite del motor, manteniendo su viscosidad. Puede añadirse a cualquier tipo de aceite, incluso a los sintéticos. Protege contra la corrosión y la oxidación.

Art. nr. \_\_\_\_\_  
106104002 Bote 12 x 250 ml



## CRC DIESEL ADDITIVE Aditivo diesel

Aumenta el nivel de cetano y mejora el consumo de combustible. Asegura el buen funcionamiento del motor y evita el desgaste prematuro del mismo. Facilita el arranque en frío (hasta -22°C). Para todo tipo de motores diesel.

Art. nr. \_\_\_\_\_  
106101002 Bote 12 x 250 ml

## CRC GASOLINE ADDITIVE Aditivo gasolina

Para gasolina con o sin plomo. Optimiza la combustión y protege el sistema de combustión. Mejora la calidad de la gasolina de bajo octanaje. Protege el circuito de combustible contra la corrosión.

Art. nr. \_\_\_\_\_  
106102002 Bote 12 x 250 ml







### CRC DIESEL CLEAN PLUS **Anti-humos**

Reduce la expulsión de hollín y previene la formación de humo. Limpia todo el sistema de distribución de fuel y el sistema de pulverización. Optimiza el rendimiento del motor y reduce el consumo de fuel.

Art. nr.  
106109002 Bote 12 x 250 ml

### CRC VALVE CLEANER **Limpiador de válvulas**

Limpia e impide la fijación de depósitos sobre las válvulas. Reduce la polución. Disminuye el consumo de combustible y mejora el rendimiento. Indicado para vehículos con catalizador.

Art. nr.  
106108002 Bote 12 x 250 ml



### CRC INJECTOR CLEANER **Limpiador de inyectores**

Evita y elimina los depósitos en los inyectores de motores diesel y de gasolina. Asegura el funcionamiento óptimo de la inyección afinando la niebla de combustible. Asegura un ralenti regular y una aceleración óptima.

Art. nr.  
106103002 Bote 12 x 250 ml



### CRC RADIATOR SEAL **Tapafugas de radiador**

Tapa eficazmente las fisuras y las pequeñas fugas del radiador y del sistema de refrigeración, incluido el bloque del motor. No obstruye los conductos del circuito de refrigeración.

Art. nr.  
106107002 Bote 12 x 250 ml



### CRC RADIATOR CLEAN **Limpiador del radiador**

Limpia el circuito de refrigeración de óxidos y lodos. No ataca metales, plásticos ni juntas. Garantiza un óptimo intercambio de calor. Protege contra la corrosión.

Art. nr.  
106106002 Bote 12 x 250 ml





COMBUSTIBLE



CIRCUITO DE ACEITE



LIMPIEZA



RADIADOR - REFRIGERACIÓN







## CRC MOTOR STARTER - **Autoarranque**

Autoarranque para motores diesel y gasolina. Asegura el arranque instantáneo del motor en condiciones de humedad y baja temperatura. Protege la batería. Contiene aditivos para proteger el motor contra el desgaste. Se puede usar para coches, camiones, tractores,....

Art. nr. \_\_\_\_\_  
108112002 Aerosol 12 x 200 ml



## CRC ADHESIVO DE CONTACTO

Adhesivo en spray de aplicación universal. Adecuado para pegar material textil, goma espuma, vinilo, cartón, moquetas, papel, material sintético, caucho metal y madera. Limpieza de aplicación por su presentación en aerosol. Difusor regulable.



Art. nr. \_\_\_\_\_  
105103005 Aerosol 12 x 500 ml



## CRC FIX - **Reparapinchazos**

Forma una película de goma en la superficie interna del neumático para tapar la fuga de aire. Utiliza el gas propelente para inflar el neumático. No es una solución permanente.

Art. nr. \_\_\_\_\_  
108113003 Aerosol 12 x 300 ml  
108113005 Aerosol 12 x 500 ml





## CRC REFILL CAN - Aerosol rellenable

Envase metálico, reutilizable, presurizable con aire que ofrece una alta presión de pulverización. Se llega a una presión de 8 bares llenándolo con un compresor standard. Los difusores que se suministran con el envase permiten tener diferentes tipos de pulverización con un mismo envase. Existe también un Kit de Accesorios que contiene válvulas y difusores.

Art. nr.	
107106005	Aerosol 6 x 500 ml
107106000	Estación recarga de gas

Accesorios	
107106001	Difusores + Válvula



## CRC HANDSPRAYER Pulverizador manual

Pulverizador manual rellenable. La presión se genera por un sistema de disparador. El pulverizador se puede usar con todos los productos en granel de CRC, excepto los limpiadores y desengrasantes.

Art. nr.	
107102002	Pulverizador 1 x 500 ml

## CRC PULVERIZADOR DE BOMBEO

Pulverizador rellenable. La presión se genera por un sistema de bombeo. La presión disponible en el bote permite una salida continua y ajustable durante un largo tiempo. El pulverizador de bombeo se puede usar con todos los limpiadores y desengrasantes en granel de CRC, además de los lubricantes.

Art. nr.	
107104002	Pulverizador 1 x 1L



## ACCESORIOS PARA CRC HANDCLEANER

Soporte metálico para el envase. El dosificador facilita la aplicación evitando los vertidos y la contaminación del exterior del bote por contacto con manos sucias.

Art. nr.	
107101005	Soporte Pared 1 x 2,5 L
107101002	Dosificador lavamano 1 x 2,5 L

## CRC PISTOLA ENGRASE

Pistola de engrase para cartuchos de 400 gr. de todo tipo de grasas CRC

Art. nr.	
107209000	Pistola engrase





## ENGLISH

5 - 56	6
ADHESIVE LUBRICANT	15
ADHESIVO DE CONTACTO	27
AIR SENSOR CLEAN	11
AIRCO CLEANER	11
ALU HITEMP	17
ANTI-SPATTER	23
AUTO COLOR	18
BATTERY POLE PROTECT	17
BELT GRIP	22
BRAKLEEN	10
BULK ACCESORIES	28
CARBURETTOR CLEANER	11
CHAIN LUBE	15
COCKPIT MATT	7
COCKPIT MATT	15
COCKPIT SHINE	7
CONTACT PROTECT	19
COPPER PASTE	16
DIESEL ADDITIVE	24
DIESEL CLEAN PLUS	25
DISC BRAKE QUIET	23
EASY SEAL	21
ELECTRO COOL	19
ELECTRONIC CLEANER	11
EL-MEC CLEAN	19
EXHAUST MOUNTING PASTE	22
EXHAUST REPAIR BANDAGE	22
EXHAUST REPAIR GUM	22
EXTRA LOCK	21
FIX	27
FLEX SEAL	21
GALVA BRITE	17
GASKET REMOVER	23
GASOLINE ADDITIVE	24
GLASS CLEAN	7
HANDCLEANER	23
HANDCLEANER ACCESORIES	28
HANDSPRAYER	28
HANDWIPES	10
HD VASELINE	19
HIGH TEMPERATURE GREASE	12
INJECTOR CLEANER	25
LEAK FINDER	23
LEATHER PROTECT	7
LOCK DE-ICER	20
MAGIC OIL	14
MASTIC	18
METAL FREE PASTE	16
MOS <sub>2</sub> GRAFIT MONTAGE SPRAY	16
MOTOR CLEAN	8
MOTOR FLUSH	24
MOTOR STARTER	27
MULTILUBE	14
MULTIPURPOSE GREASE	12
OIL ADDITIVE	24
OIL DRIP STOP	24
OXIDE CLEAN	19
PENETRATING OIL + MOS <sub>2</sub>	13
POLISH & WAX	8
POWER LUBE	15
PRECISION CLEANER	19
PROTECT	17
PUMPSPRAYER	28
QUICK FIX	21
QUICKLEEN	11
RADIATOR CLEAN	25
RADIATOR SEAL	25
REFILL CAN	28
RIGID SEAL	21
ROST FLASH	13
SILICONE	14
SILICONE SPRAY	20
SOFT LOCK	21
SUPER ADHESIVE GREASE	12
SUPER HANDCLEANER	23
SUPER LONGTERM GREASE + MOS <sub>2</sub>	12
TEXTILE CLEAN	7
TIRE SHINE	8
TRAFFIC FILM REMOVER	10
VALVER CLEANER	25
WHITE LITHIUM GREASE	12
ZINC	17

## ESPAÑOL

5 - 56	6
ABRILLANTADOR NEUMÁTICOS	8
ACCESORIOS PARA GRANELES	28
ACCESORIOS PARA HANDCLEANER	28
ADHESIVO EN AEROSOL	27
ADHESIVO UNIVERSAL DE CIANOACRILATO	21
ADITIVO DE ACEITE	24
ADITIVO DIESEL	24
ADITIVO GASOLINA	24
AEROSOL RELLENABLE	28
AFLOJATODO CON MOS <sub>2</sub>	13
AFLOJATODO EFECTO HIELO	13
ALUMINIO ALTA TEMPERATURA	17
ANTICHIRRIDOS DE FRENOS	23
ANTIDESLIZANTE DE CORREAS	22
ANTI-HUMOS	25
ANTIPROYECCIONES DE SOLDADURA	23
AUTO ARRANQUE	27
CINTA REPARADORA TUBOS DE ESCAPE	22
DESENGRASANTE DEL MOTOR	8
DETECTOR DE FALLOS TÉRMICOS - ENFRIADOR	19
DETECTOR DE FUGAS DE GASES	23
FIJADOR PERMANENTE	21
FIJADOR TEMPORAL	21
FORMADOR DE JUNTAS FLEXIBLE	21
FORMADOR DE JUNTAS	21
GALVANIZADO BRILLANTE	17
GALVANIZADO EN FRÍO	17
GOMA REPARADORA TUBOS DE ESCAPE	22
GRASA BLANCA DE LITIO CON PTFE	12
GRASA CADENAS	15
GRASA MULTIUSO EN SPRAY	14
GRASA MULTIUSOS	12
GRASA PARA ALTA TEMPERATURA	12
GRASA SUPER ADHESIVA	12
GRASA DE LARGA DURACIÓN CON MOS <sub>2</sub>	12
LAVAMANOS ANTISÉPTICO	23
LAVAMANOS ENÉRGICO	23
LIMPIACRISTALES	7
LIMPIADOR CARROCERÍAS	10
LIMPIADOR CIRCUITO AIRE ACONDICIONADO	11
LIMPIADOR CIRCUITO DE ACEITE	24
LIMPIADOR DE CARBURADORES E INYECTORES	11
LIMPIADOR DE CAUDALÍMETROS	11
LIMPIADOR DE CONTACTOS	19
LIMPIADOR DE CONTACTOS OXIDADOS	19
LIMPIADOR DE CONTACTOS SUAVE	11
LIMPIADOR DE CUERO	7
LIMPIADOR DE FRENOS	10
LIMPIADOR DE INYECTORES	25
LIMPIADOR DE PIEZAS ELECTRO-MECÁNICAS	19
LIMPIADOR DE RADIADORES	25
LIMPIADOR DE VÁLVULAS	25
LIMPIADOR DESENGRASANTE ENÉRGICO	11
LIMPIASALPICADEROS CON SILICONA	7
LIMPIASALPICADEROS SIN SILICONA	7
LIMPIATAPICERIAS	7
LUBRICANTE ADHESIVO	15
LUBRICANTE CERRADURAS	14
LUBRICANTE CON TEFLÓN	15
LUBRICANTE DE PLÁSTICOS Y GOMAS	15
LUBRICANTE DE SILICONA	14
LUBRICANTE Y DESCONGELANTE CERRADURAS	20
MASILLAS	18
PASTA ANTIGRIPANTE BASE CERÁMICA	16
PASTA DE COBRE	16
PASTA DE MONTAJE CON GRAFITO Y MOS <sub>2</sub>	16
PASTA MONTAJE TUBOS DE ESCAPE	22
PINTURAS ACRÍLICAS-VARIAS	18
POLISH CON CERA	8
PROTECTOR CORROSIÓN	17
PROTECTOR DE BORNES	17
PROTECTOR DE CONTACTOS ELÉCTRICOS	19
PULVERIZADOR DE BOMBEO	28
PULVERIZADOR MANUAL	28
QUITA JUNTAS - DECAPANTE	23
REPARAPINCHAZOS	27
RETENEDOR	21
SELLADOR DE TUBERÍAS	21
SILICONA LUBRICANTE	20
TAPAFUGAS DE ACEITE	24
TAPAFUGAS DE RADIADOR	25
TOALLITAS LIMPIADORAS	10
VASELINA	19

## **ADD (Aerosol Dispenser Directive)**

La directiva de aerosoles 75/324/EEC ha sido modificada para buscar una armonización entre los países europeos. La reunión consiste en una nueva clasificación de inflamabilidad de aerosoles acorde con la regulación ADR europea. Esta actualización entra en vigor el 1 de mayo de 2010.

## **ADR**

Normativa europea referente al transporte internacional de materias peligrosas por carretera.

## **AEROSOL**

Un producto pulverizable independiente formado por una mezcla de ingredientes activos, portadores y propelente contenidos en un bote de acero o aluminio que descarga la formulación bajo presión. Los aerosoles están sellados herméticamente asegurando que no hay riesgo de derrame, simplificando el almacenamiento y minimizando los riesgos de combustión, todo ello en beneficio de las directrices de salud y seguridad. Una gran ventaja con la aplicación precisa y controlada.

## **AGENTE SURFACTANTE**

Es un término descriptivo derivado de 'Surface Active Agent' (Agente Activo de Superficie), un compuesto especializado que se usa normalmente para conectar grupos de productos químicos solubles en agua y no solubles en agua. Se puede usar para mejorar las propiedades de emulsión, formación de espuma, dispersión y humidificación de un producto.

## **AGUA POTABLE**

El agua de suficiente calidad para servir como agua para beber se denomina agua potable, tanto si se usa para ello como no. Aunque la mayor parte de los recursos de agua dulce es potable para el ser humano, pueden ser un conductor de enfermedades o causar problemas de salud a largo plazo si no cumplen determinadas directrices sobre la calidad del agua.

## **BIODEGRADACIÓN / BIODEGRADABLE**

El proceso por el que las sustancias orgánicas se descomponen en constituyentes no dañinos mediante la acción natural de los microorganismos vivos.

## **CATEGORÍAS NSF**

### **A1**

Aceptable para uso como producto de limpieza general para toda clase de superficies en y alrededor de zonas de procesamiento de alimentos, en las que su uso no está previsto para contacto directo con los alimentos. Todos los productos alimenticios y materiales de embalaje deben ser apartados o protegidos antes de usar el producto. Después de su uso, las superficies deben lavarse con agua potable. El producto limpiador no debe tener olor perceptible ni dejar un residuo visible.

### **A7**

Aceptable como limpiametales y pulimento para superficies que no estén en contacto con alimentos en y alrededor de zonas de procesamiento de alimentos. Todos los productos alimenticios y materiales de embalaje deben ser apartados o cuidadosamente protegidos antes del uso. Este compuesto debe ser usado de manera que todos los olores asociados con el compuesto se disipen antes de que los productos alimenticios o los materiales de embalaje se expongan de nuevo en la zona.

### **A8**

Aceptable para uso como desengrasante o descarbonizante para equipos, utensilios y otras superficies asociadas al cocinado o ahumado en y alrededor de las zonas de procesamiento de alimentos, donde su uso no está previsto para contacto directo con los alimentos. Todos los productos alimenticios y materiales de embalaje deben ser apartados o protegidos antes de usar el producto. Después de usar el producto las superficies limpias se deben lavar con agua potable.

### **C1**

Aceptable para uso en zonas de procesamiento de productos no comestibles, zonas no de procesamiento y/o zonas exteriores de establecimientos de procesamiento de alimentos, siempre que no se use para enmascarar olores resultantes de condiciones no sanitarias y que ningún olor o aroma característico entre en la zona de productos comestibles. Cuando se usa en equipos que será devueltos a la zona de procesamiento de alimentos, el producto debe haber sido eliminado completamente y lavado con agua potable antes de devolverlo a la zona de procesamiento.

### **H1**

Este producto es aceptable como lubricante con contacto accidental con alimentos para uso en y alrededor de zonas de procesamiento de alimentos. Estos compuestos se pueden usar en el equipo de procesamiento de alimentos como película protectora antioxidante, como agentes de liberación en juntas o sellados de cierre de depósitos y como lubricante para piezas de máquinas y equipos en lugares en que hay una exposición potencial de la parte lubricada a los alimentos.

Si se usa como película protectora antioxidante, habrá que eliminar el compuesto de la superficie del equipo dejando la superficie totalmente libre de cualquier sustancia que pudiera transferirse a los alimentos.

### **K1**

Este producto es aceptable para uso como producto de limpieza y desengrasante para uso en zonas de procesamiento de alimentos, usado para eliminar aceite, cera, materiales resinosos u otras sustancias que no se eliminan usando agentes de limpieza ácidos o alcalinos. Su uso está limitado a zonas de no procesamiento donde no hay ninguna posibilidad de que entren vapores de disolvente en una zona de procesamiento. El equipo de procesamiento de alimentos o los utensilios tratados con estas preparaciones debe lavarse con una solución detergente aceptable y enjuagarse a fondo con agua potable antes de devolverlos a la zona de procesamiento.

### **K2**

Este producto es aceptable para uso como disolvente para limpiar instrumentos y dispositivos electrónicos que no tolerarán soluciones de limpieza acuosas en y alrededor de zonas de procesamiento de alimentos, donde su uso no está previsto para contacto directo con los alimentos. Antes de usar este compuesto, los productos alimenticios y los materiales de embalaje deben retirarse de la zona o hay que protegerlos con cuidado. Este compuesto se debe usar de manera que todos los olores asociados con el compuesto se hayan disipado antes de que los productos alimenticios o los materiales de embalaje se vuelvan a exponer en la zona.

### **K3**

Este producto es aceptable para uso como adhesivo o para eliminar pegamento, para eliminar adhesivo o pegamento de los materiales de embalaje de alimentos en y alrededor de zonas de procesamiento de alimentos, donde su uso no está previsto para el contacto directo con los alimentos. Antes de usar este compuesto, los productos alimenticios y los materiales de embalaje deben ser retirados de la zona o protegidos con cuidado. Después de usar estos compuestos todas las superficies deben ser lavadas a fondo con una solución detergente aceptable y enjuagadas con agua potable. Este compuesto se debe usar de manera que todos los olores asociados con el compuesto se hayan disipado antes de que los productos alimenticios o los materiales de embalaje vuelvan a exponerse en la zona.

## **CERTIFICACIÓN NSF**

NSF es una abreviatura de National Sanitation Foundation, que fue fundada en 1944 como organización no gubernamental sin ánimo de lucro. NSF International es un proveedor global de soluciones de gestión de riesgo de salud y seguridad públicas a compañías, gobiernos y consumidores. En 1999 lanzó su Programa de Registro de Compuestos no Alimenticios voluntario para reorganizar el anterior programa de autorización administrado por el Departamento de Agricultura de los Estados Unidos (USDA). La evaluación del producto está basada en la formulación y revisión de etiquetas y los productos que cumplen con las pertinentes regulaciones y directrices los cuales reciben un número de registro y están incluidos en el 'Listado de Sustancias Patentadas y Compuestos no Alimenticios del NSF White Book<sup>TM</sup>' (Libro Blanco de la NSF)

## **CHIP 3**

CHIP se refiere a los Reglamentos de Productos Químicos 2002 (Información de Riesgos y Embalaje para Suministro). A veces esta información se conoce también como CHIP3. El CHIP exige que el suministrador de productos químicos potencialmente peligrosos:

- Identifique los riesgos (peligros) del producto químico. Esto se conoce como 'clasificación'.
- Proporcione información sobre los riesgos a sus clientes. Los suministradores suelen facilitar esta información en el propio envase (p.e. una etiqueta) y si se suministran para uso en el trabajo, en una hoja de datos de seguridad (SDS).
- Embale el producto químico de forma segura. Ver el apartado 'Símbolos de Riesgo' más abajo para más información.

## **CORROSIÓN GALVÁNICA**

Es un proceso electroquímico que se produce cuando dos metales con diferentes potenciales eléctricos están en contacto entre sí en presencia de una solución electrolítica (p.e. el agua de lluvia).

## **DISOLVENTES CLORADOS**

Los disolventes clorados son disolventes orgánicos que contienen átomos de cloro como parte de su composición química. Estos compuestos son disolventes muy efectivos de aceites y grasas. Pero también puede tener efectos cancerígenos sobre sus usuarios.

## **EDTA**

EDTA es el compuesto químico ácido etilendiaminotetraacético, también conocido como sal disódica del ácido diaminoetanotetraacético. Su uso más frecuente es el de constituyente de productos químicos de limpieza base agua para ligar con un compuesto soluble en agua. Actualmente este uso es menos importante debido a la preocupación por la biodegradabilidad y EDTA también ha encontrado algunos usos especiales como conservante en algunos alimentos procesados y en cosméticos.

## **EMULSIÓN**

Es una mezcla de grupos de productos químicos solubles en agua e insolubles en agua mantenidos unidos mediante una agente surfactante. Normalmente las emulsiones son tienen un color blanco leche.

## **FDA**

La FDA (Food and Drugs Administration) asegura que todos los ingredientes utilizados en los alimentos son seguros y que los alimentos están libres de contaminantes tales como organismos causantes de enfermedades, productos nocivos u otras sustancias dañinas. La FDA revisa los resultados de ensayos clínicos realizados por compañías en laboratorios, humanos y animales, que determinan si el producto que desean colocar en el mercado es seguro y efectivo. La propia FDA no desarrolla ni testa productos, ni emite aprobaciones.



## **GALVANIZADO**

El galvanizado es el proceso por el que a un metal férreo (p.e. acero) limpio y desengrasado se aplica una capa de zinc sobre su superficie utilizando calor extremo para formar una aleación inseparable en el punto en que se unen las dos capas. El zinc se oxida antes que el sustrato férreo evitando así la corrosión estructural. Este tipo de recubrimiento se conoce como 'recubrimiento anódico'.

## **GRADO NLGI**

Es una clasificación ampliamente usada para grasas lubricantes establecida por el National Lubricating Grease Institute y una referencia para la medida de la consistencia de una grasa determinada. El número de consistencia más corriente es 2. Las grasas más blandas, especialmente 0 y 1, se usan a menudo para servicio a baja temperatura. Los números de consistencia altos, 3 hasta 6 se usan para ciertos rodamientos de alta velocidad en los que las pérdidas y el sellado son aspectos importantes. Cuando más alto es el número más viscosa es la grasa.

## **ISO 9001:2000**

La norma del sistema de Gestión de Calidad internacionalmente reconocida que indica el compromiso de CRC con la calidad y la mejora continua. Esta norma ha sido desarrollada para proporcionar un marco en el que se puede implementar con eficacia un sistema de gestión de calidad.

## **pH**

Es una escala de 0 a 14 utilizada para medir la acidez y la alcalinidad. Cuanto más bajo es el número, mayor es la acidez. Cuanto mayor es el número, más alta es la alcalinidad. El número 7 indica que la solución es neutra.

## **PROTECCIÓN CATÓDICA**

La protección catódica está basada en la carga iónica del metal y la reversión o mitigación del flujo de electrones como se produce en la corrosión galvánica. La capa protectora aplicada debe tener un potencial menor (voltios) que el metal a proteger de manera que la capa se oxida antes que el metal base, extendiéndose a menudo la protección más allá del borde físico de la capa. Al sacrificarse el mismo en la oxidación en lugar del metal base, este tipo de revestimiento se denomina a menudo 'anódico' y es, en esencia, la forma en que se protege el acero galvanizado.

## **PROTECCIÓN DE BARRERA**

La protección de barrera es uno de los dos principales métodos para proteger metales contra la corrosión. Cubriendo el metal con un producto adecuado (p.e. pinturas acrílicas; brillo, galvanizado en frío; Inox 200, etc.), la corrosión no se produce porque los electrolitos (tales como el agua de lluvia) son incapaces de entrar en contacto con el metal y el flujo de electrones no se puede establecer evitando así la corrosión galvánica.

## **PTFE**

Es la abreviatura de politetrafluoroetileno. El PTFE aparece en el Libro Guinness de los Récords por poseer el coeficiente de fricción estática y dinámica más bajo de todos los sólidos. Su valor de 0,02 es equivalente al hielo mojado sobre hielo mojado, indicando sus propiedades antifricción extremas.

## **PUNTO DE INFLAMABILIDAD**

Es la temperatura más baja a la que los vapores de un disolvente se inflaman (ignición) bajo condiciones de prueba específicas.

## **RAL**

En 1925 el sector privado y el gobierno alemán fundaron el "Reichsausschuss für Lieferbedingungen" (RAL), el Comité del Gobierno Alemán para Términos y Condiciones de Venta. La tarea original del RAL era la de normalizar términos técnicos precisos de suministro y venta. La colección de color RAL comprende más de 200 colores con una numeración de cuatro dígitos. Los registros incluyen también colores de seguridad y señalización y cumplen con los requisitos de las normas DIN (Normas Industriales Alemanas). La colección básica para tonalidades de color mate es el registro RAL 840 HR mientras que el registro RAL 841 GL se aplica a los colores con brillo. RAL 840 HR es la norma 'registrada' europea de colores para la industria de la pintura.

## **REACH** (Registration, Evaluation and Authorisation of Chemicals)

El REACH (registro, evaluación y autorización de productos químicos) es una reforma a nivel de la UE del entorno regulador en que se usan productos químicos y que finalmente sustituirá y actualizará muchas otras partes de la legislación sobre el control de productos químicos. El objetivo es reducir los riesgos para la salud humana y para el medio ambiente mediante la identificación metódica y exacta de las propiedades de las sustancias químicas. Mientras no haya todavía una lista definitiva de productos químicos 'aprobados', varios plazos perentorios asegurarán que la mayor parte y los más dañinos se evaluarán en primer lugar. REACH confía en que la información de aplicación para el usuario final se filtre a través de toda la cadena de suministro estableciendo un registro y evaluación precisos. Para más información visite: [www.hse.gov.uk/reach](http://www.hse.gov.uk/reach).

## **REDUCTORES DE OZONO**

Son las sustancias que contienen halógeno y que se sabe que reducen los efectos protectores de la capa de ozono estratosférica. Desde hace muchos años los aerosoles fabricados en Europa están libres de sustancias reductoras de ozono.

## **RESISTENCIA DIELECTRICA**

Es la máxima resistencia de campo eléctrico que un material aislante puede resistir intrínsecamente sin descomponerse, normalmente especificado en voltios por milímetro de espesor. También conocido como tensión disruptiva.

## **ROHS**

Directiva europea sobre la restricción en la utilización de 6 sustancias peligrosas en la fabricación de aparatos eléctricos y electrónicos. 2002/95/CE.

## **RTV - VULCANIZACIÓN A TEMPERATURA AMBIENTE**

La vulcanización se refiere a un proceso de curado específico del caucho que implica calor elevado y la adición de azufre. Es un proceso químico en el que las moléculas de polímero se unen a otras moléculas de polímero resultando en moléculas de caucho elásticas que quedan unidas entre sí. Esto hace que el material sea más duro, mucho más duradero y también más resistente a los ataques químicos. La vulcanización que se produce sin la ayuda de calor y azufre, normalmente mediante la adición de productos químicos activantes, se conoce como Vulcanización a Temperatura Ambiente, ya que el caucho 'se cura' a unos 25°C.

## **SÍMBOLOS DE RIESGO**

### **EXTREMADAMENTE INFLAMABLE (F+)**



Los productos químicos líquidos con un punto de inflamabilidad extremadamente bajo y un punto de ebullición bajo y los productos químicos que son inflamables en contacto con el aire a temperatura ambiente y presión en la presencia de una fuente de ignición.

## **NOCIVO (Xn)**



Los productos químicos que causan daño a la salud al ser inhalados, tragados o absorbidos a través de la piel.

## **IRRITANTE (Xi)**



Los productos químicos que pueden causar inflamación en la piel o en otras membranas mucosas por contacto inmediato, prolongado o repetido.

## **CORROSIVO (C)**



Los productos químicos que destruyen el tejido vivo a su contacto.

## **PELIGROSO PARA EL MEDIO AMBIENTE (N)**



Los productos químicos que pueden presentar un peligro inmediato o futuro para uno o varios componentes del medio ambiente.

## **TEST DE 4 BOLAS SHELL**

Es una prueba estándar de la industria que proporciona una indicación de la capacidad de soporte de carga de un lubricante. Se carga una bola de acero y se rota contra 3 bolas de acero fijas durante 10 segundos. Al final de cada recorrido de 10 segundos se carga más peso en las bolas y se vuelve a efectuar la prueba usando lubricante nuevo. La prueba termina cuando las bolas se sueldan entre sí. El punto de soldadura es la carga a la que se produce esto. Cuanto más alto es el punto de soldadura, mayor es la lubricidad (capacidad de lubricación) de la grasa.

## **TIXOTRÓPICO**

Es un término usado para describir los fluidos con un comportamiento pseudoplástico. En esencia, la mayoría de las sustancias tixotrópicas son como un gel, lo que quiere decir que mantiene su forma después de aplicadas, pero cuando se calientan o se someten a un esfuerzo cortante, su forma cambia y se hacen más finas. Nos indica la resistencia al descuelgue de un producto químico.

## **USDA**

El USDA, el Departamento de Agricultura de los Estados Unidos, solía autorizar el uso de componentes no alimenticios, incluyendo productos limpiadores y lubricantes, en el sector de la industria alimenticia. En 1999 este programa de autorización anterior fue nuevamente presentado como un programa de registro voluntario por NSF International. Categorías USDA para lubricantes: USDA H1 para contacto accidental con alimentos (por encima de la línea de alimentos). USDA H2 para cuando no hay ninguna posibilidad de contacto con los alimentos (por debajo de la línea de alimentos).

## **VALOR KB**

El valor Kauri Butanol (KB) es una medida del poder disolvente relativo de un hidrocarburo líquido. Cuanto más alto es el valor KB, más potente es el disolvente.

## **VELOCIDAD DE EVAPORACIÓN**

Es la velocidad a la que el material se vaporiza (evapora) cuando se compara con la velocidad de evaporación conocida de un material estándar. El material estándar señalado es normalmente n-butilacetato, con una velocidad de evaporación de 1,0. Cuando más alto es el número, más lenta es la velocidad de evaporación.

## **VISCOSIDAD**

Es un término utilizado para describir la resistencia a fluir o el grado de 'espesor' de un líquido, normalmente expresado en unidades poise o stokes. Cuanto más viscoso es un producto, más espesa es su consistencia.



MIL Y UNA SOLUCIONES

[www.crcind.com](http://www.crcind.com)

Su distribuidor:

### Otros catálogos de CRC:



Decoración y Mantenimiento  
Código 91162854



Productos Industria del Plástico  
Código 91100505



Mantenimiento Industrial  
Código 91100314



Mantenimiento Electrónico  
Código 91110069

CRC DISPONE DE CATÁLOGOS ESPECIALIZADOS CON INFORMACIÓN MÁS ESPECÍFICA. SOLICÍTÉLOS A SU DISTRIBUIDOR



Productos  
seguros  
industria  
alimentaria



Certificación  
industria  
alimentaria



Aerosoles  
ecológicos



Aerosoles  
reciclables



Sigaus



CRC INDUSTRIES  
EUROPE